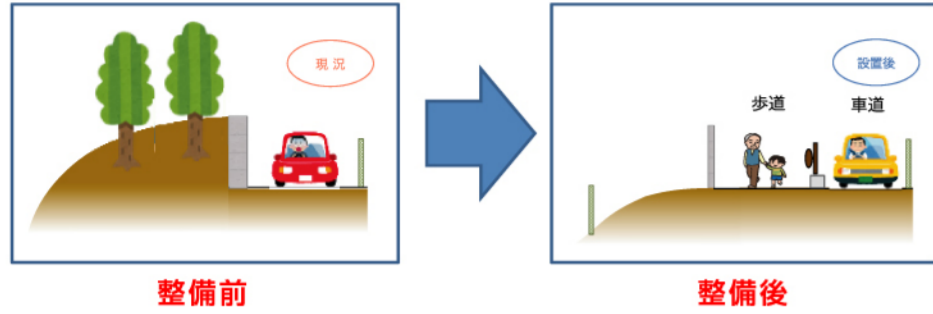


離宮公園前交差点・天理教東側道路の仮歩道の開通

須磨多間線用地を活用して、通学路の交通安全等のために整備してました天理教東側道路仮歩道が、平成31年2月13日(水)に開通しました。子供たちも安全に通学が出来るようになりました。



名谷環状線の自転車専用道の整備予定について

西落合3丁目から竜が台4丁目までの約500メートルを平成31年度に整備される予定です。



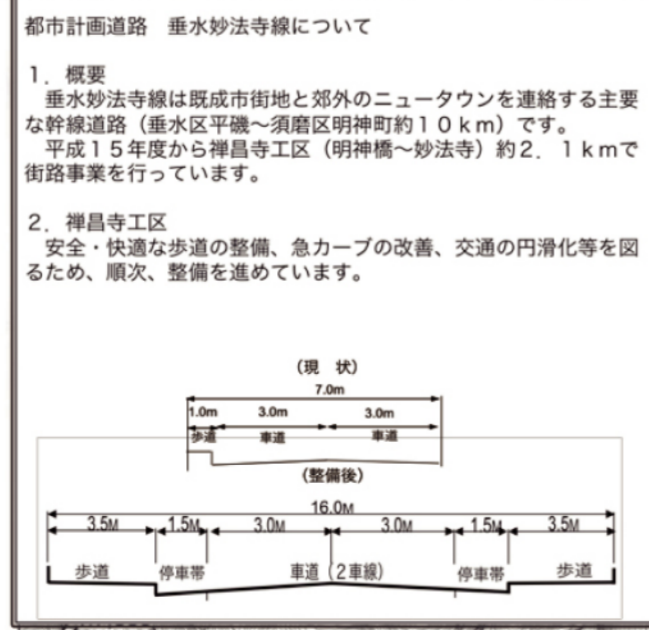
須磨の情報をお届けします。

垂水妙法寺線(禅昌寺工区)整備事業について

垂水妙法寺線は、垂水区平磯から、名谷、妙法寺周辺などを経て、須磨区明神町に至る、延長10.4kmの都市計画道路です。



写真:2019.1.16明神橋架替工事が終了



垂水妙法寺線(禅昌寺工区)整備予定

名谷駅駅舎の美装化・駅前空間の魅力向上

名谷駅

- 魅力的で快適な駅前**
 - 「駅前の再整備」計画決定へ
 - 駅周辺や駅舎のリニューアル検討に着手
 - 駅前の舗装のリニューアル
- 子育てしやすいまちに**
 - あおぞら幼稚園(閉園)を活用した子育て世帯の「働く場」「地域活性化の場」づくり
 - 駅ビルへの魅力的な「子育て支援機能」を検討・導入へ
- 若者が住みやすいまちに**
 - 官民が連携した住替え促進

2019年 一部工事着手検討開始 → 順次 リニューアル → 2027年 (名谷駅開業50周年)

子育て世帯の経済的負担の軽減

前回の決算市会で質疑し、通学定期の割引率の拡大の答弁があったもの。

地下鉄通学定期割引率の拡大「大学生」「中学生・高校生」区分新設 予算額:2億3710万千円

市内の民間鉄道事業者と比較して低い割引率になっている地下鉄通学定期の割引率について、消費税率改定に合わせて、新たに「大学生」「中学生・高校生」の区分を設け割引率を拡大する。

消費税率改定後の定期料金から「大学生については5%、「中学生・高校生」については、「大学生」からさらに5%(トータル10%)の値下げを実施することで、子育て世帯の経済的負担の軽減を図る。

《実施内容》

- 実施時期:2019年10月1日
- 対象路線 地下鉄全線
- 実施内容通学定期「大学生」「中学生・高校生」区分の新設
- 「大学生」:消費税率改定後の定期料金から△5%
- 「中学生・高校生」:「大学生」からさらに△5%(消費税率改定後の定期料金からトータル△10%)



75系統高倉中学校前(土曜日)始発時刻の繰り上げ

従前から要望頂いていた75系統土曜日の高倉中学校前始発バスが、妙法寺駅での地下鉄線と連絡が悪く、地下鉄に乗りできないという不備がありました。

今回これを改善し、始発時刻を6:32→6:15に始発時刻を4月1日から時間を繰り上げ運行することになりました。

4/1より 75系統土曜日の高倉中学校前始発バス

始発時刻 6:32 → 6:15 繰り上げ運行



地下鉄通学定期券割引率拡大 区分新設後の定期旅客運賃(案)

通学定期(大学生)				
区間	値下げ前	運賃案	差額	
1区	5,030円	4,780円	-250円	
2区	5,780円	5,500円	-280円	
3区	6,530円	6,210円	-320円	
4区	7,540円	7,170円	-370円	
5区	8,300円	7,890円	-410円	
6区	9,050円	8,600円	-450円	
7区	9,800円	9,310円	-490円	
8区	10,560円	10,040円	-520円	
9区	11,310円	10,750円	-560円	

通学定期(中学生・高校生)				
区間	値下げ前	運賃案	差額	
1区	5,030円	4,550円	-480円	
2区	5,780円	5,230円	-550円	
3区	6,530円	5,900円	-630円	
4区	7,540円	6,820円	-720円	
5区	8,300円	7,500円	-800円	
6区	9,050円	8,170円	-880円	
7区	9,800円	8,850円	-950円	
8区	10,560円	9,540円	-1,020円	
9区	11,310円	10,220円	-1,090円	